

Entrée de ville du Havre

Ancienne RN15 / Entrée de ville du Havre :
Requalification urbaine de la voie et aménagements
des espaces publics attenants.

Le projet de requalification des boulevards Churchill et de Leningrad représente un enjeu majeur pour la ville du Havre. Sur près de 2,5 km, cette voie (ancienne RN15) distribue toute la ville : le port, les quartiers Sud et le centre-ville. La voie présentait une image très routière où mini souterrains automobiles, autopont, et même échangeur se succédaient en pleine ville. La voie longe des secteurs mutables et dessert des pôles de développement structurants pour l'agglomération. Un concours est lancé en 2005 afin de définir un projet de réaménagement de la voie et de redynamisation de ses rives. L'Anton & associés est lauréate à l'unanimité en 2006 pour mener ce projet. Trois tranches de travaux vont se succéder (2011, 2016, 2020) pour un achèvement en 2024.

Le réemploi et la transformation environnementale sont le maître mot de ce projet d'une ampleur exceptionnelle.

Le réemploi est mis en œuvre à toutes les échelles : réemploi des plateformes de chaussée, des mini-souterrains transformés en ouvrage de stockage des pluviométriques, réemploi des bétons de démolition et des fraisats de bitumes, de la structure d'une passerelle, d'une halle magnifiée en gigantesque pergola, etc.

L'environnement au service du confort.

Notre proposition amène à apaiser considérablement la circulation (de 90km/h à 50km/h) et

à simplifier le fonctionnement de la voie tout en tirant partie de ses caractéristiques principales. Les pluviométriques sur les 20ha du projet sont entièrement déconnectées du réseau unitaire de la ville et gérées en place dans des noues boisées. Un véritable espace de nature en ville est mis en œuvre par la création de promenades protégées par les noues, par la création d'un parc linéaire enchaînant différents squares naturels.

Des stations-services deviennent un parc pour les eaux pluviales.

En lieu et place de 3 stations-services, une vaste esplanade enchaînant différents milieux naturels est créée mettant en œuvre un système de dépollution douce des pluviométriques et favorisant leur ré-infiltration. Ce parc est rythmé par une succession de milieux humides (bois frais, jardin de filtration, prairie humide, roselière de ré-infiltration), le long desquels les aménagements ludiques et de convivialité se déploient en se colorant de la particularité de ces abords mouilleux. C'est désormais 140 000m³ d'eaux pluviales qui chaque année sont épurées et réinfiltrées, ne diluant ainsi plus les eaux usées traitées en station d'épuration.

Au Havre, ville maritime et fluviale, la présence de l'eau douce tend à disparaître au profit des flots marins (bassins du port, plage, etc.). Le projet vise à redonner en entrée de ville cette ambiance d'estuaire, espace de rencontre entre le fleuve, ses eaux et l'espace urbain.

● PRIX & DISTINCTIONS

- + Victoire d'Argent du Paysage 2018
Catégorie :
Collectivités et infrastructures
- + Premier Prix du concours national
des Entrées de villes 2011
- + Grand prix national I.M.B.P. 2018

→ LIEU
Le Havre (76)

→ MAÎTRISE D'OUVRAGE
Le Havre Seine Métropole

→ EQUIPE
L'Anton et associés, paysagiste
(mandataire) - Infra Services,
BET infrastructures - CDVia,
BET déplacements - Ingedia, BET génie
civil - F. Franjou, éclairagiste -
Zoom, écologue

→ MISSION
Études de définition
(lauréats concours restreint),
maîtrise d'œuvre des aménagements
urbains et ouvrages d'art
(AVP à AOR) avec OPC et EXE

→ COÛT DES TRAVAUX
45 Millions d'€ H.T

→ SUPERFICIE
2,5 km x 40 m

→ DATES
Études 2007-2021
Travaux
T1 2011 → 2012
T2 2014 → 2016
T3 Fin 2021, début 2024



→ Requalification de l'ancienne RN15 : Un projet d'ampleur porté sur une durée exceptionnellement longue. Le réemploi au service de la biodiversité urbaine sur plus de 2km et la transformation environnementale sont le maître mot de ce projet d'une ampleur exceptionnelle.

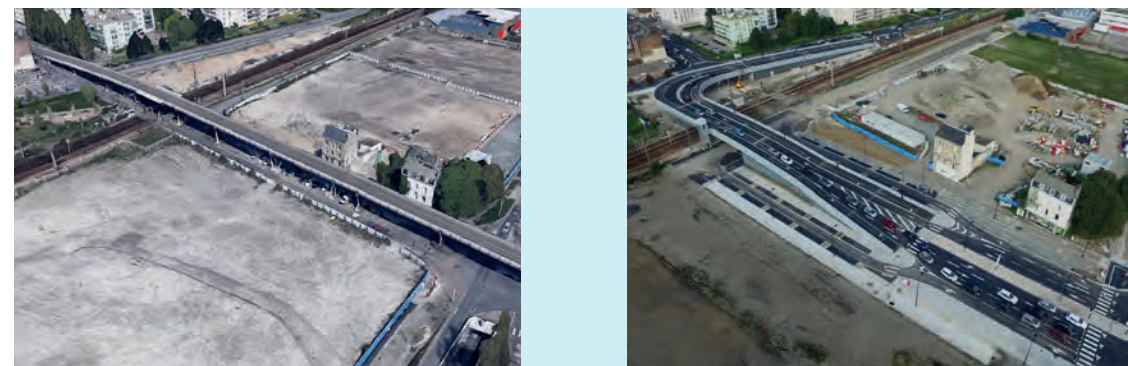
PLAN MASSE





1 → 2011

1 → 2021



2 → 2011

2 → 2021



3 → Tranche 2 → 2011

3 → 2024



4 → Tranche 2 → 2011

4 → 2021



5 → Tranche 3 → 2011

5 → 2024



6 → Tranche 3 → 2011

6 → 2024

Etudes 2007/2021 - Travaux :

- Tranche 1 → 2011/2012
- Tranche 2 → 2014/2016
- Tranche 3 Fin → 2021/Début 2024

1 → Tranche 1 → 2011
Photographie de la rue des Champs Baretts en 2011

1 → Tranche 1 → 2021
Photographie de la rue des Champs Baretts en 2021

2 → Tranche 1 → 2011
Photographie du pont Graville en 2011

2 → Tranche 1 → 2021
Photographie du pont Rousseau en 2021

3 → Tranche 2 → 2011
Photographie de la rue des Briquetiers en 2011

3 → Tranche 2 → 2024
Image de synthèse de la rue des Briquetiers en 2024

4 → Tranche 2 → 2011
Photographie de la halle Dresser en 2011

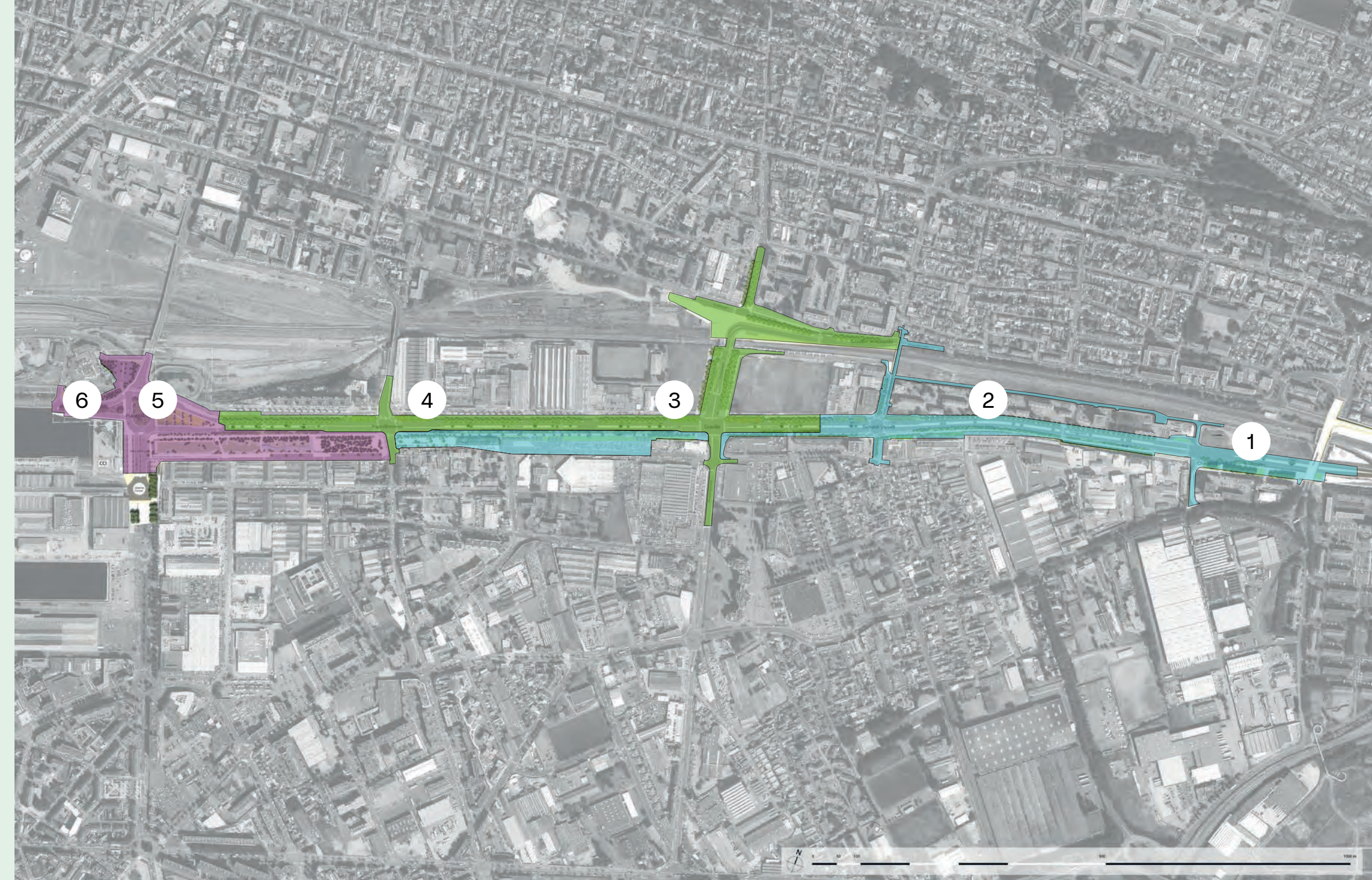
4 → Tranche 2 → 2021
Photographie de la halle Dresser en 2021

5 → Tranche 3 → 2011
Photographie du pont Rousseau en 2011

5 → Tranche 3 → 2024
Image de synthèse de la place Marceau en 2024

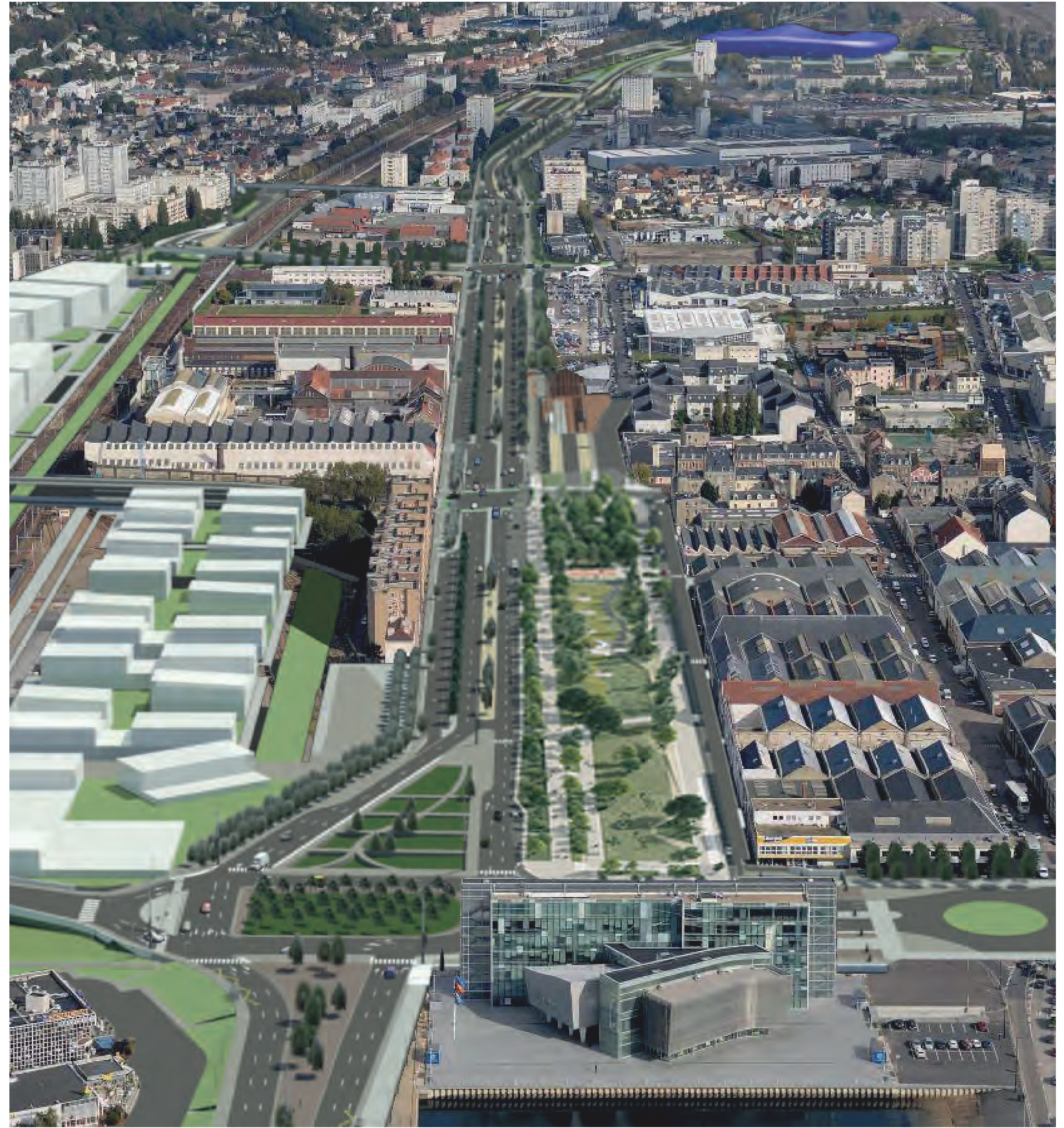
6 → Tranche 3 → 2011
Photographie du pont Rousseau en 2011

6 → Tranche 3 → 2024
Image de synthèse de la place Marceau en 2024





2011



2024



1



2



5



3



4

1 → Tranche 1
Section courante sur le boulevard urbain

2 → Tranche 1
Section courante Halle Dresser

3 → Tranche 1
Promenade Champs Barets /Sémard

4 → Tranche 1
Détail sur un engouffrement de la noue

5 → Tranche 1
Promenade Graville / Papin



6



7



8



9

6 → Tranche 2
Vue sur la verrerie Tourres

8 → Tranche 2
Carrefour Champs Barets de nuit

7 → Tranche 2
Carrefour Papin

9 → Tranche 1
Noüe élargie à Champs Barets



10



11



12



13

10 → Tranche 3
Le triangle et la Place Marceau

12 → Tranche 3
La rivière et la prairie humide

11 → Tranche 3
La promenade le long de la roselière exondée

13 → Tranche 3
La rivière dans la clairière



14



15



16



17



18



19

14 → Tranche 3
Détail sur le système de surverse des
vasques

17 → Tranche 3
Cordon dunaire accompagnant la rivière

15 → Tranche 3
Vue sur la clairière et la rivière

18 → Tranche 3
Détail sur la rivière en barrettes de schiste

16 → Tranche 3
Vue sur la rivière urbaine, les vasques et
les batardeaux

19 → Tranche 3
Vue sur le jardin de filtration



20



21



22



23



24



25

20 → Tranche 3
Vue du bois labyrinthique

21 → Tranche 3
Détail de traitement des sentiers du
bois labyrinthique

22 → Tranche 3
Vue sur une allée du bois

23 → Tranche 3
Vue du bois depuis la rue des Briquetiers

24 → Tranche 3
Vue sur la noue bocagère

25 → Tranche 3
Vue sur les espaces en creux du bois
labyrinthique