



Valenciennes

Restructuration de la place du Canada : le quatrième temps de la valse

La Place du Canada n'a pas toujours été une place. Au XVII^{ème} siècle, c'était la porte sud du système défensif développé par Vauban. Une fois les fortifications arasées au milieu du XIX^{ème} siècle, cette vaste place émerge sous forme d'un quinconce densément planté. Ses franges accueillent une belle urbanisation de faubourg. Au milieu du XX^{ème} siècle, les ingénieurs des Grands Travaux de l'État transfigurent cet espace en gigantesque giratoire.

L'aménagement de cette porte majeure pour Valenciennes a symbolisé chaque fois son époque : une porte dérobée derrière une redoute puissamment fortifiée, une belle place plantée aux franges urbaines structurées, puis un aménagement routier mono-fonctionnel. Ce grand giratoire prive la ville d'un vaste espace planté en y interdisant l'accès par trois voies de circulation.

Le système d'échange proposé va permettre de libérer la Place en rationalisant les circulations

de tous ordres. La place retrouvera son image généreusement plantée qu'offrait le quinconce du XIX^{ème} siècle. Le projet transfigurera à nouveau cette porte majeure de Valenciennes par une réponse écologique forte apportant fraîcheur et biodiversité en installant là une généreuse forêt urbaine.

Au Sud et à l'Ouest de la Place, les deux espaces seront peu aménagés afin d'accueillir d'éventuelles constructions

Ce bel espace va voir rouvrir son avenir, repenser ses échanges pour les rendre plus fonctionnels et plus lisibles, pour créer un vaste espace de fraîcheur accueillant des stationnements ombragés, des espaces de repos et de détente, des liaisons piétonnes et cyclables efficaces, pour valoriser l'environnement de la place et ses belles façades faubouriennes, pour inciter le passant à visiter le centre-ville.

- LIEU
Valenciennes (94)
- MAÎTRISE D'OUVRAGE
Communauté d'agglomération
Valenciennes Métropole
- EQUIPE
L'Anton & associés paysagiste-Urbaniste
- OTEIS BET VRD - ETC Mobilité
- MISSION
Concours restreint de maîtrise
d'œuvre (sur esquisse)
- COÛT DES TRAVAUX
7,3 M€ HT
- SUPERFICIE
24 ha
- DATES
2025

- La Place du Canada n'a pas toujours été une place.
- Au XVIIème siècle, c'était la porte sud du système défensif développé par Vauban--> une porte dérobée derrière une redoute puissamment fortifiée.
- Une fois les fortifications arasées au milieu du XIXème siècle, cette vaste place émerge sous forme d'un quinconce densément planté. Ses franges accueillent une belle urbanisation de faubourg.
- Au milieu du XXème siècle, les ingénieurs des Grands Travaux de l'État transfigurent cet espace en gigantesque giratoire mono-fonctionnel. Celui-ci vient priver la ville d'un vaste espace planté en y interdisant l'accès par trois voies de circulation structurantes.

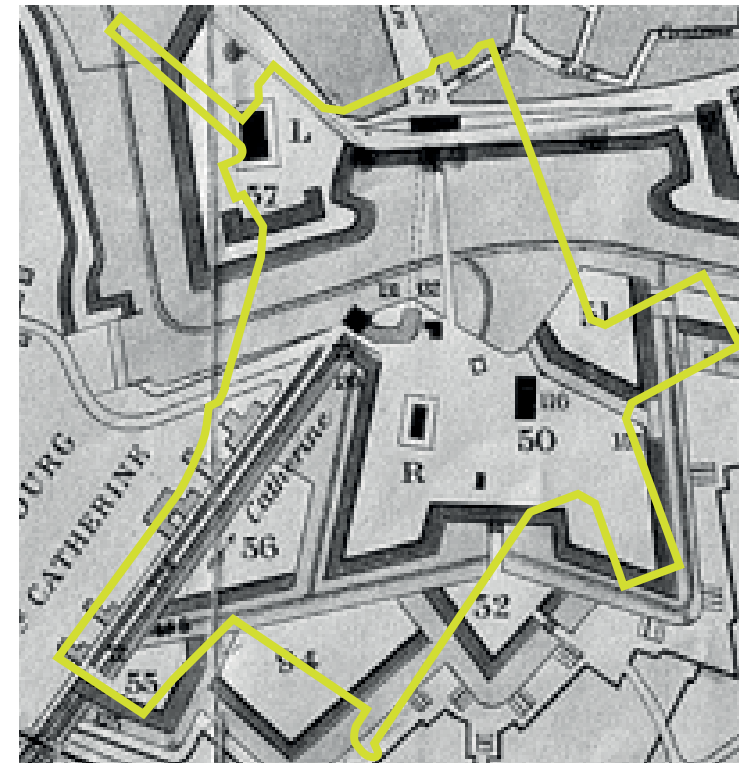
- Le système d'échange proposé va permettre de libérer la Place en rationalisant les échanges de tous ordres. La place retrouvera son image généreusement plantée qu'offrait le quinconce du XIXème siècle. Le projet va amener une image contemporaine en transfigurant à nouveau cette porte majeure de Valenciennes pour apporter fraîcheur et biodiversité par la création d'une généreuse forêt urbaine.

• Aménagements de confort

- 1 POCHÉ DE STATIONNEMENT PLANTÉE
- 2 QUAI BUS
- 3 SENTIER PIÉTON ET SALON
- 4 PISTE CYCLABLE ET TROTTOIR
- 5 SALONS URBAINS PLANTÉS
- 6 RAMPE D'ACCÈS
- 7 AIRE DE COVOITURAGE
- 8 ARCEAUX VÉLO
- 9 SENTIER PIÉTON
- 10 GRADINS DE L'ESPACE EN EAU
- 11 GIRATOIRE FRANCHISSABLE
- 12 PARCELLES URBANISABLES (pointillé - cf. note)

• Milieux

- 1 ARBRES D'ALIGNEMENT
- 2 FUTAIE FRAÎCHE (AULNAIE)
- 3 RIVIÈRE DE PIERRE BLEUE
- 4 ARBRE REMARQUABLE
- 5 FUTAIE MÉSOPHILE (CHÊNAIE)
- 6 JARDIN DE FILTRATION
- 7 PIÈCE D'EAU ET MILIEU HUMIDE



Place du Canada - Au temps des fortifications



Place du Canada - Photographie aérienne de 1960



Place du Canada - état actuel

Plan des aménagements projetés →

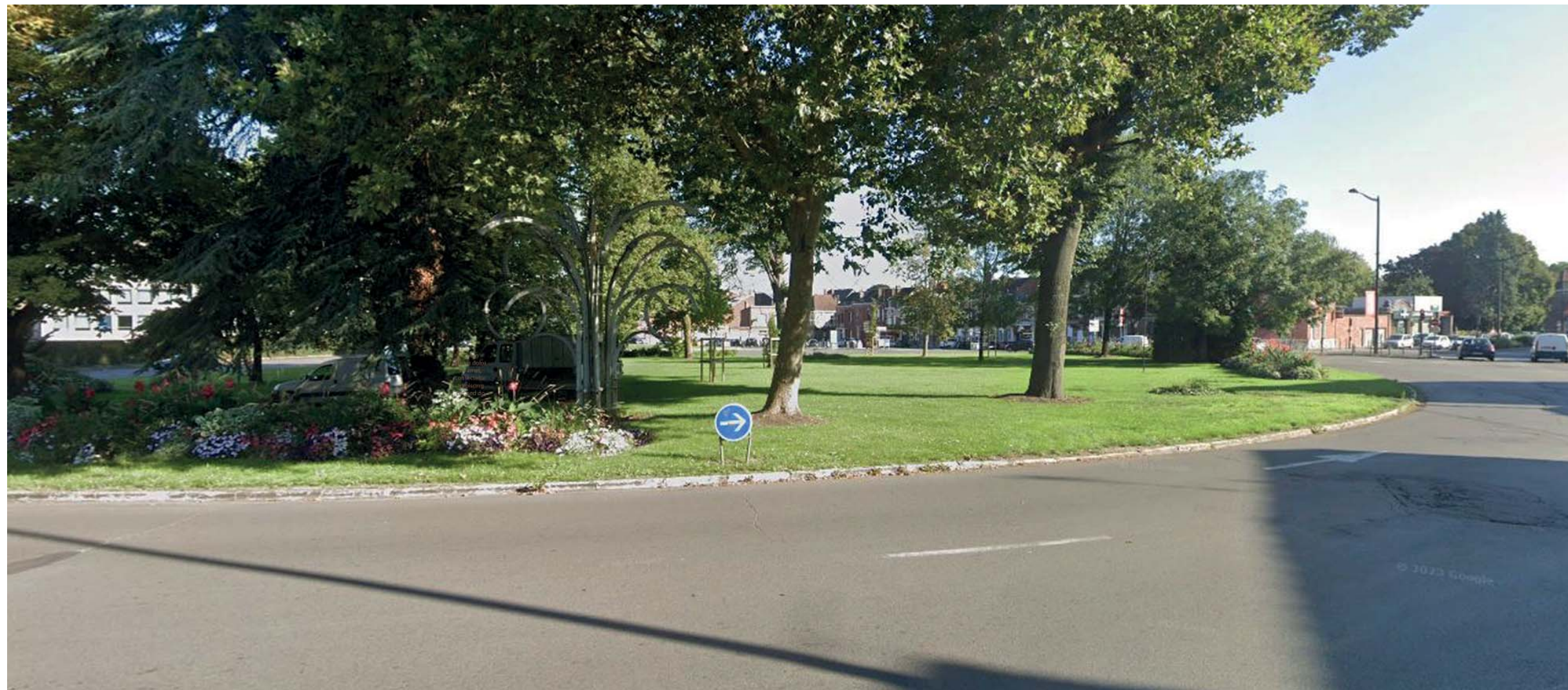




Existant : Vue vers le Boulevard Carpeaux depuis le Boulevard Saly



Projet : Perspective centrée sur la voie verte dans la forêt urbaine



Existant : Vue vers la Rue Famars depuis l'Avenue du général Horne



Projet : Perspective sur le jardin de filtration , la pièce d'eau et les arbres remarquables mis en valeur

Coupe transversale AA' de l'Avenue du Général Horne au Boulevard Carpeaux réaménagé



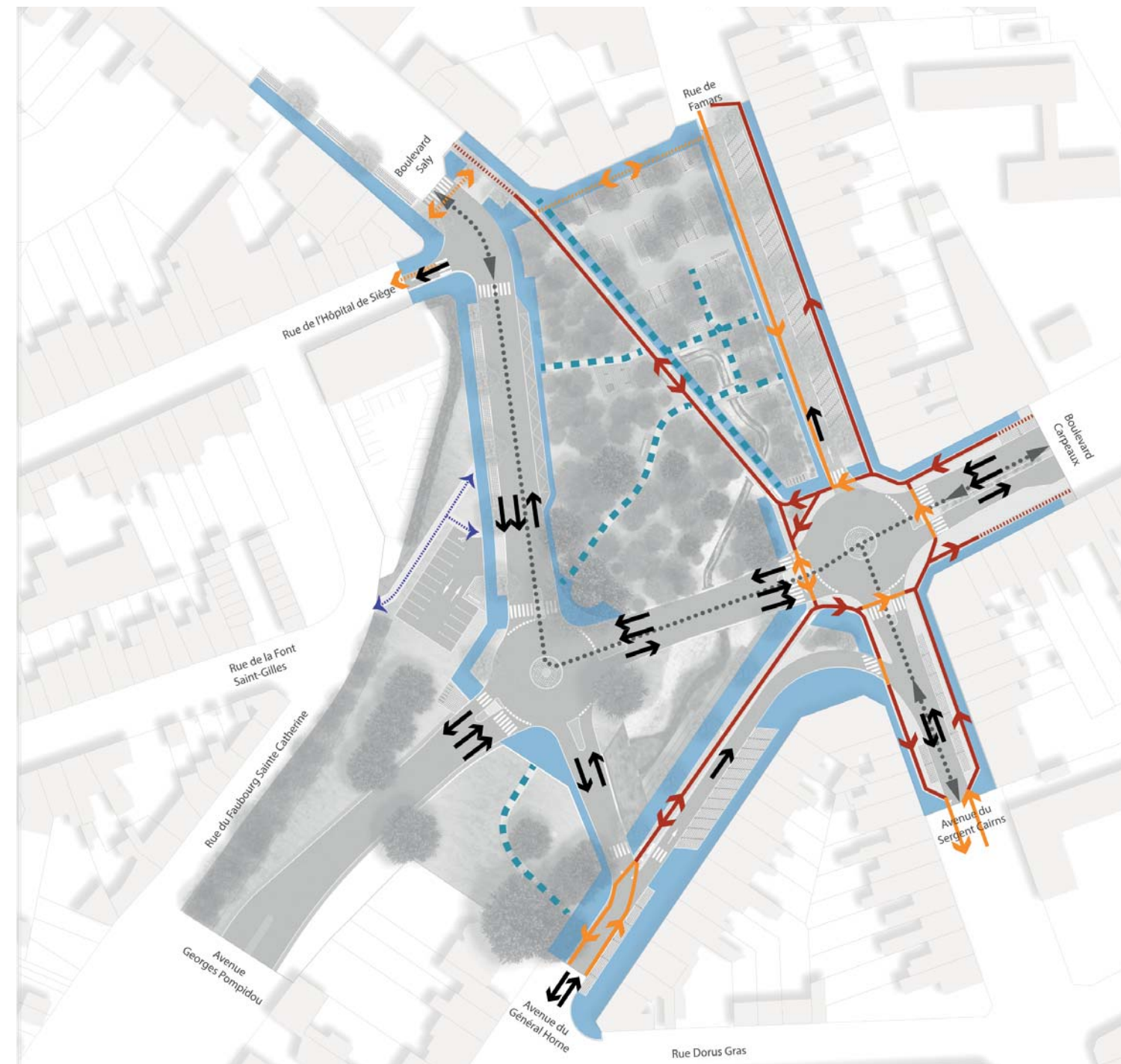
Coupe transversale BB' de la rue de Famars au Boulevard Saly prolongé



La gestion des flux

La Place du Canada fonctionne avec deux carrefours distincts que nous proposons de gérer par giratoires. Les réserves de capacité des giratoires proposés sont supérieures à 20% garantissant un faible besoin de stockage aux heures de pointes (5 à 7 véhicules au maximum).

Les itinéraires piétons et cycles sont créés, reliés à ceux existants sur les axes débouchant sur la place et les largeurs de voiries sont minimisées. L'allée piétons-cycles du boulevard Saly est prolongée vers le sud pour relier l'avenue du Sergent Cairns et le boulevard Carpeaux. Ce même système est prolongé jusqu'à l'avenue du Général Horne et jusqu'à l'avenue du Sergent Cairns.



- Cycles :
 - Piste cyclable
 - Bande cyclable sur chaussée
 - Raccordement à une piste cyclable existante
 - Raccordement sécurisé
- Piste cyclable :
 - Trottoir PMR
 - Sentier piéton
 - Rampe 5%
- Véhicules motorisés :
 - Sens de circulation
 - Sentier piéton
 - Itinéraire bus

Les milieux et les arbres

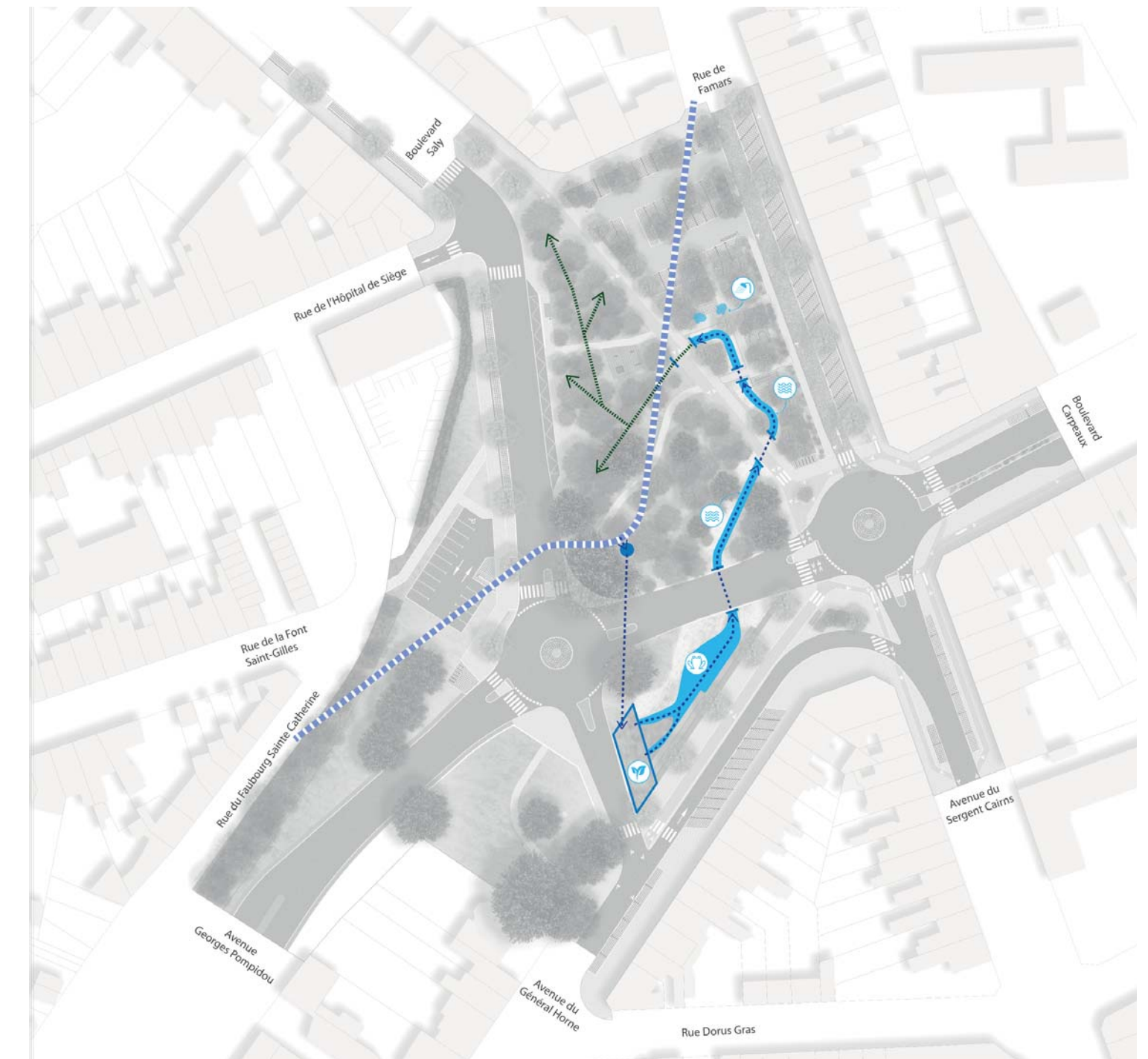
La plupart des arbres existants seront conservés. Le platane et le grand cèdre seront mis en valeur de part et d'autre du giratoire ouest, cadrant l'entrée du centre historique. Des arbres d'alignements constitueront la rue Famars, l'avenue du Général Horne et le boulevard Saly prolongé prodiguant leurs belles couleurs automnales. La forêt urbaine est pensée comme une futaie laissant passer les vues entre l'étage arboré et un étage herbacé accueillant quelques rares arbustes pour la sécurité d'usage.



- Fûtaie fraîche (aulnaie)
- Fûtaie mésophile (chênaie)
- Noue herbacée
- Jardin filtrant
- Pièce d'eau
- Végétation pionnière
- Cariçaie
- Arbres d'alignement
- Milieux existants conservés
- Prairie de bord de route
- Arbres conservés
- Arbres remarquables
- Arbres supprimés
- Gingko biloba déplacé

Le parcours de l'eau

La rivière Sainte Catherine est à une profondeur telle (environ 7m) que sa réouverture entraînerait des terrassements colossaux. En revanche, elle offre un débit d'eau significatif, avec une qualité suffisante pour un usage non potable. Au niveau de la rivière, un puits sera créé. Ce puits équipé d'une pompe alimentera un jardin de filtration implanté au Sud de la place. S'ensuivra un cheminement de l'eau dans la mare sous les gradins, puis dans la rivière en schiste pour finir dans la forêt urbaine (aulnaie humide).



- Rivière Sous-terrain
- Chemin de l'eau
- Pompe connectée à la rivière
- Jardin de filtration
- Pièce d'eau
- Rivière en pierre bleue
- Brumisateurs
- Drains dans l'aulnaie