



ALTIVAL

Infrastructure associant boulevard urbain, collectrice bus, promenade tous mode et corridor écologique entre Noisy-le-Grand Mont d'Est et Ormesson-sur-Marne.

Le projet Altival est une opération connexe du Métro du Grand Paris. A la lisière de trois communes du Val-de-Marne, une nouvelle station de la future ligne 15 va être créée : la station Bry-Villiers-Champigny. Une nouvelle gare va également être créée sur le RER E en interconnexion avec cette station de métro. Altival doit relier cette gare aux territoires très urbanisés des trois communes.

Une mutation territoriale d'ampleur. Sur une partie du tracé, le territoire desservi est actuellement constitué de friches urbaines réservées initialement à la création d'une autoroute désormais abandonnée (ex-A87, super-périphérique parisien). Sur une autre partie du tracé, de larges boulevards conçus dans les années soixante-dix lors de la création de la ville nouvelle de Marne-la-Vallée doivent être réaménagés.

Une infrastructure majeure pour ce territoire.

Ce projet doit certes desservir mais aussi permettre, puisque ce sera l'infrastructure principale de nombreux projets en développements (six ZAC et quatre quartiers faisant l'objet d'importantes opérations de politique de la ville) au cœur de projets urbains d'ampleur.

A terme ce sont de 1 à 1,2 millions de mètres carrés de planchers qui seront créés le long de ce futur boulevard. La question de la place des réseaux futurs (eau potable, pluviales, eaux usées, gaz, électricité, collectes OM, réseaux de chaleur, etc.) doit donc être pensée dès la conception d'Altival. Davantage encore, Altival doit être pensé dès l'amont comme pouvant accueillir les travaux de construction de ces réseaux.

Mais une infrastructure d'un nouveau genre.

Altival est conçu comme un boulevard urbain reliant la nouvelle gare en interconnexion, et associant desserte automobile des territoires, rabattement bus et modes doux vers le pôle majeur qui sera créé là. Mais plus que cela, le Schéma Régional de Cohérence Écologique (SRCE) a pointé ce secteur comme devant constituer à terme une continuité écologique majeure sur le territoire.

La promenade géographique au service des modes doux et de la biodiversité.

La place donnée aux modes doux est structurante sur ce projet. Une large promenade longée par un généreux ruban boisé se déploie sur 6km le long de ce projet.

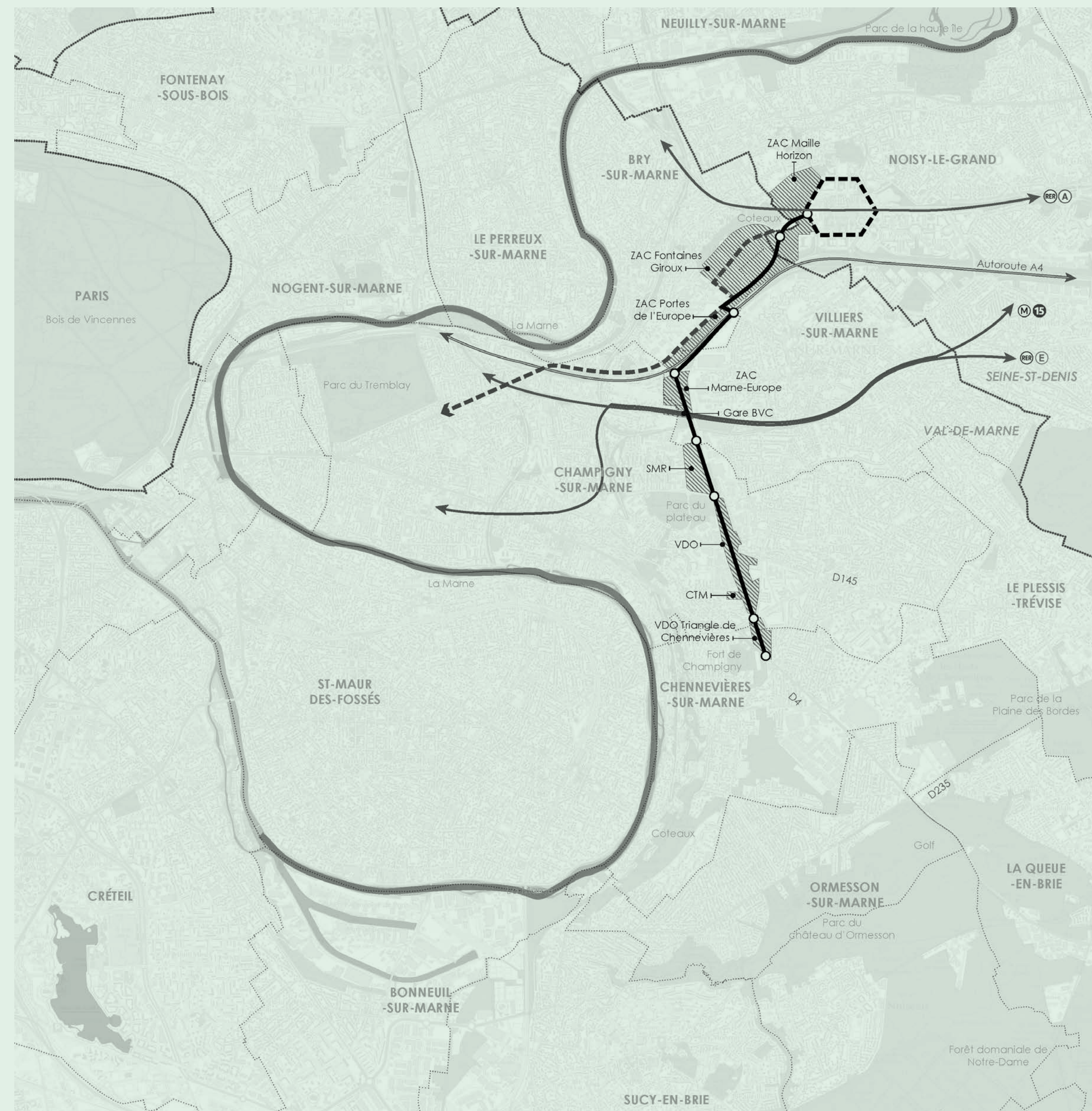
Altival va constituer autant l'armature principale pour les déplacements doux qu'une continuité écologique. Les espaces naturels continus sont associés aux systèmes d'assainissements alternatifs (noues plantées et opération zéro tuyaux) et à une « voie verte » constituant un environnement apaisé dans un très long ruban boisé (et créant notamment une « clairière nocturne » linéaire).

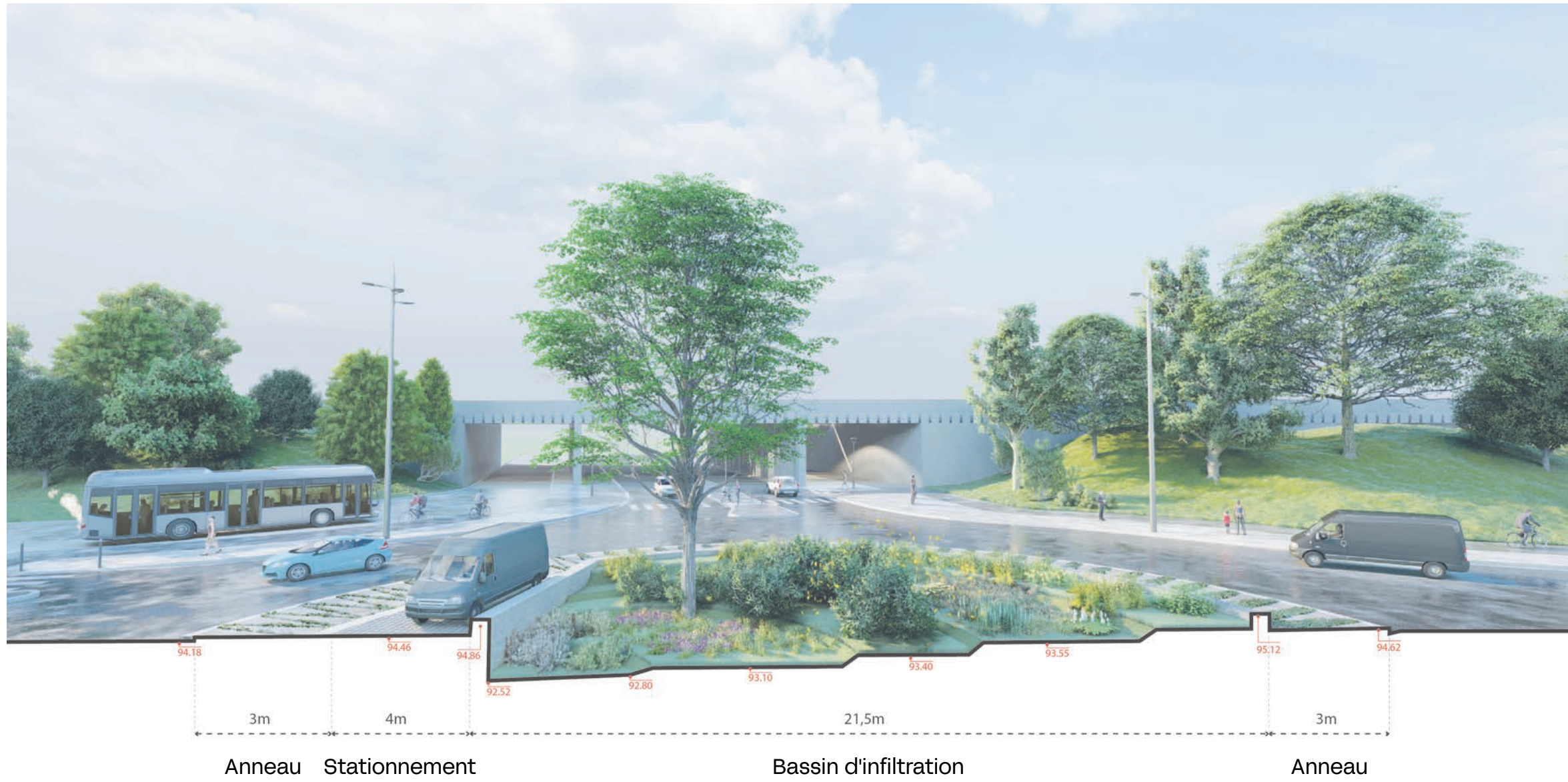
Ce projet atypique et novateur doit être livré en même temps que la gare Bry-Villiers-Champigny à partir de 2025 et sa complexité et sa co-élaboration avec les projets connexes qui se développent tout le long et de concert, nécessitent une très grande réactivité des équipes de maîtrise d'ouvrage comme de maîtrise d'œuvre.

- LIEU
Noisy-le-Grand (93),
Villiers-sur-Marne, Bry-sur-Marne,
Champigny-sur-Marne,
Chennevières-sur-Marne,
Ormesson-sur-Marne (94)
- Maîtrise d'ouvrage
Conseil Départemental du Val-de-Marne
- Equipe
Secteur (mandataire) - Degouy,
EPDC, AVR, SCE B.E.T Infrastructure,
Génie-civil, Réseaux et Assainissement
L'Anton et Associés
Paysagiste-Urbaniste
- Mission
Maîtrise d'œuvre, mission témoin
avec EP et réalisation
des dossiers d'enquêtes
- Coût des travaux
Enveloppe prévisionnelle
de 100 Millions d'€ HT
- Superficie
8,5 km x 25 à 35 m de large
- DATES
Études 2017-2022
Travaux 2024-2026

→ Le projet Altival est une opération connexe du Métro du Grand Paris. A la lisière de trois communes du Val-de-Marne, une nouvelle station de la future ligne 15 va être créée : la station Bry-Villiers-Champigny. Une nouvelle gare va également être créée sur le RER E en interconnexion avec cette station de métro. Altival doit relier cette gare aux territoires très urbanisés des trois communes.

— Tracé Altival
 - - - - - Tracé Est-TVM





SYSTÈME DE RÉCUPÉRATION DES EAUX PLUVIALES

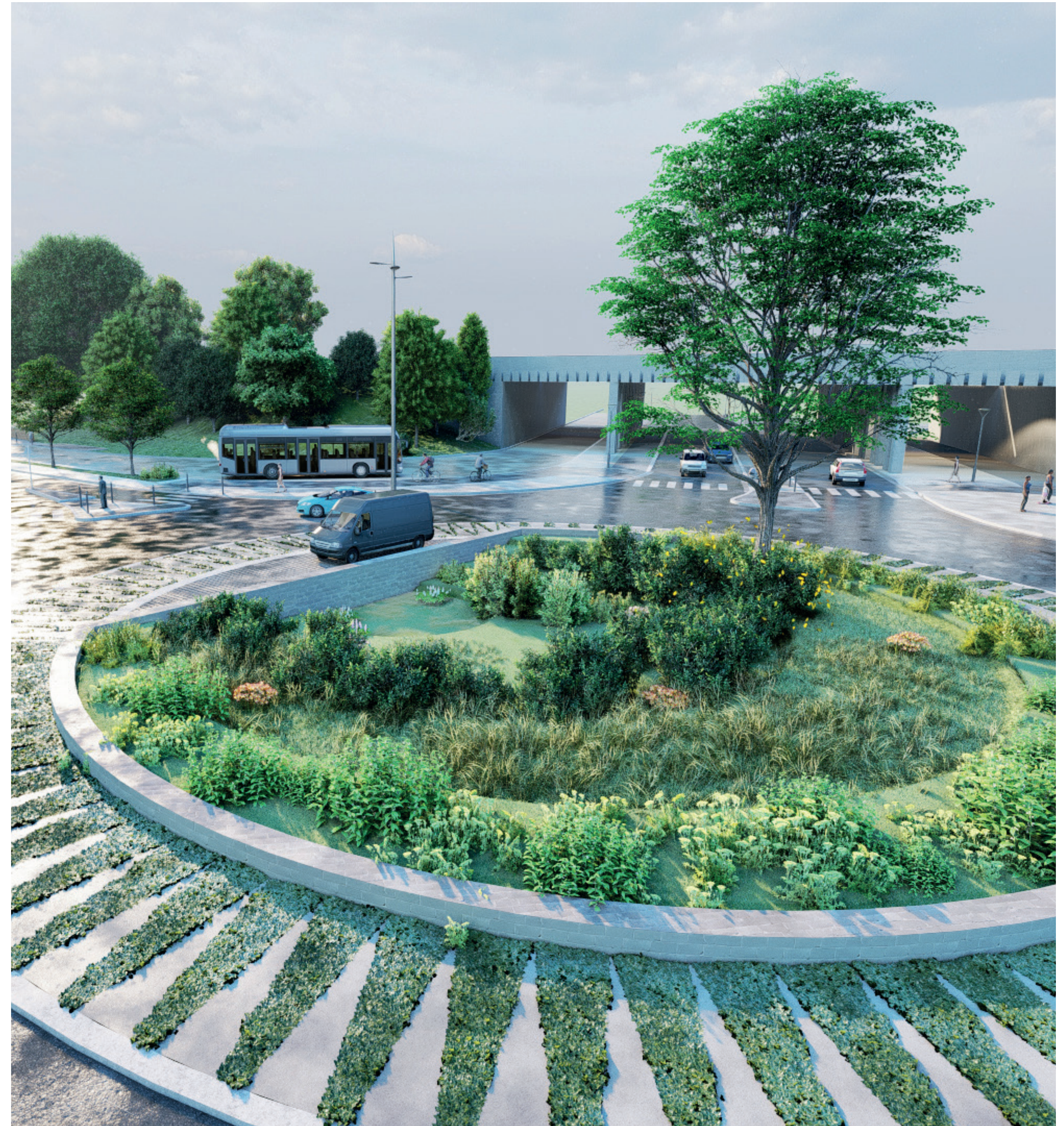


IMAGE DE SYNTHÈSE DU GIRATOIRE DE LA ROUTE DE BRY PLANTÉ TRAITÉ COMME BASSIN D'INFILTRATION

→ Le projet d'infrastructure Altival intègre dans ses aménagements la gestion des eaux pluviales avec pour objectif le "zéro tuyaux" malgré des sols peu perméables. Une infiltration naturelle est donc privilégiée (noues plantées, bassin...). Les revêtements de sols des trottoirs dédiés aux modes doux ont été choisis en adéquation avec cette démarche mais aussi dans un souci de pérennité du matériau (pavés béton drainant) en anticipant les éventuelles dépose / repose dans leur future gestion.



→ Les gares RER et Métro de la station BVC (Bry-Villiers-Champigny) sont localisées dans deux édifices distinct. La future station bus et son mobilier spécifique a pour vocation d'être « un trait d'union » entre les deux dessertes ferroviaires. Les auvents reprennent les lignes de l'architecture projetée des futures gares. Ils proposent un cheminement couvert et des abris ouverts.



→ PROMENADE DE 6KM DE LONG →



→ SMR AERO →



→ La promenade géographique au service des modes doux et de la biodiversité. La place donnée aux modes doux est structurante sur ce projet. Une large promenade longée par un généreux ruban boisé se déploie sur 6km le long de ce projet.