

Jardin Français

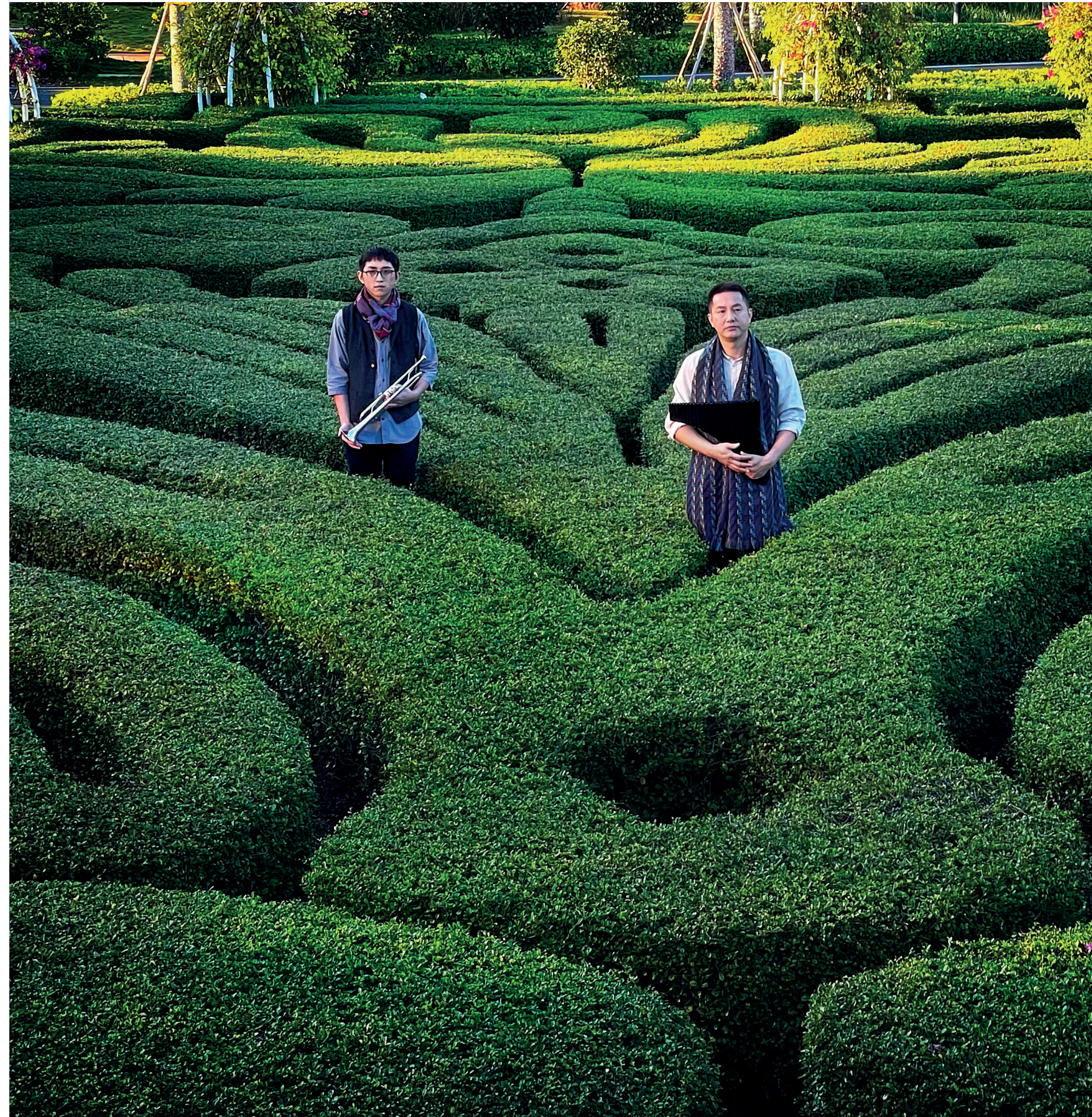
Conception d'un "Jardin Français"
du Garden Expo N°12.

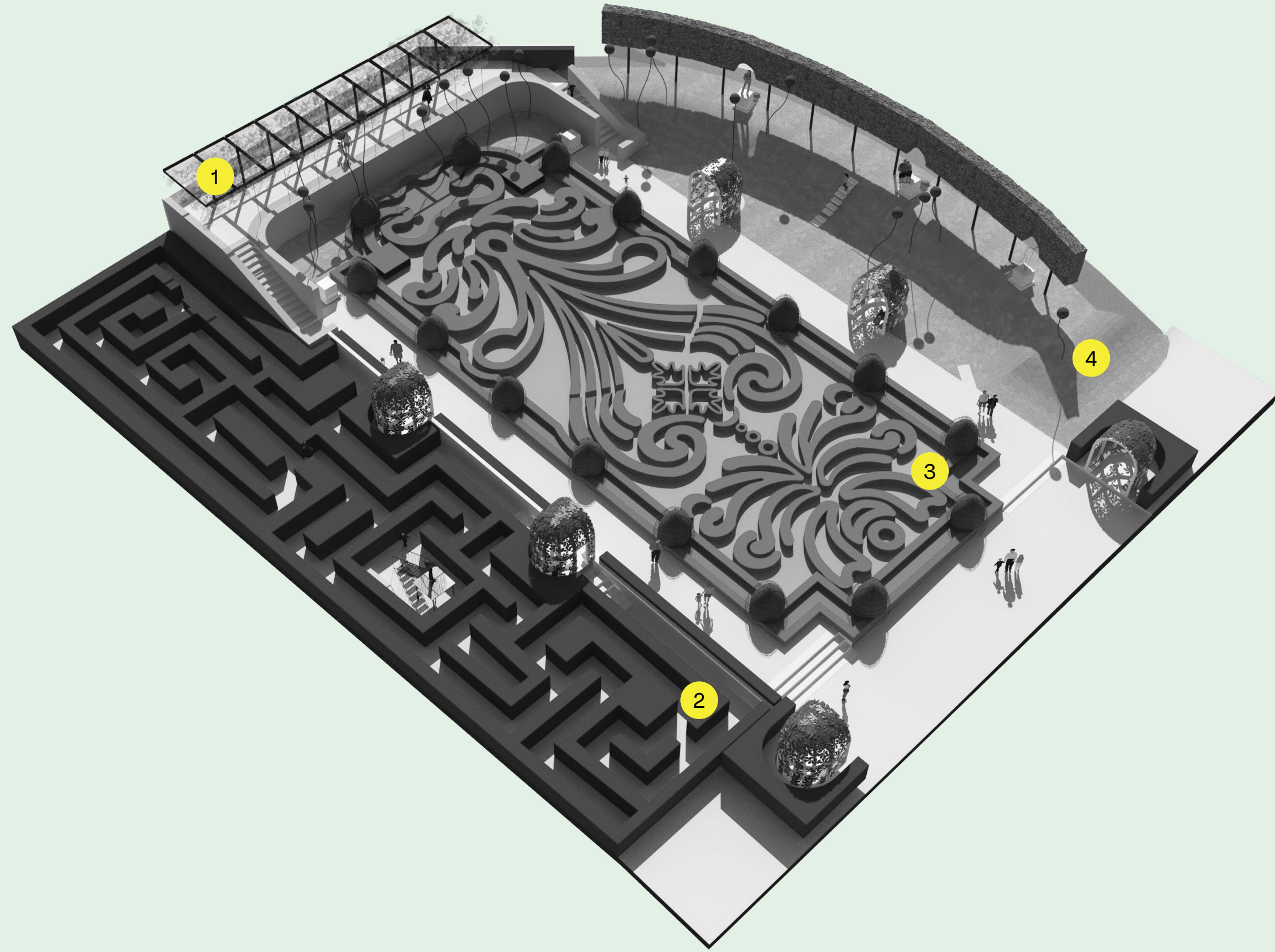
The French Garden à Nanning, dans le cadre de l'exposition nationale bisannuelle de 2018 à Nanning (province du Guangxi), l'Agence L'Anton & Associés a été invitée à créer un jardin « à la française ».

Le site confié à l'Agence L'Anton est implanté sur un vaste parking souterrain qui dimensionne les aménagements à réaliser. Les émergences techniques, rampes, ventilations, accès piétons sont implantées en dehors des parties jardinées.

Le « French Garden » s'inspire des jardins français du XVII^{ème} siècle. Des figures classiques s'y articulent : le parterre de broderie, la terrasse, le labyrinthe, le bowlingrin, la pergola, la fabrique de jardin, le topiaire et la statuaire. Mais cette image traditionnelle est volontairement réactualisée par la vivacité des couleurs, les essences utilisées et les usages proposés. Comme en témoignent les images que nous avons reçues suite à son inauguration, ce jardin a obtenu un réel succès. Très soigneusement entretenu, il est particulièrement fréquenté et les visiteurs s'y mettent en scène avec bonheur et gourmandise.

- LIEU
Nanning - Chine
- MAÎTRISE D'OUVRAGE
Comité d'organisation du 12th
China International Garden Expo
- EQUIPE
L'Anton et Associés,
Paysagiste-Urbaniste (mandataire),
AREP VILLES, Franck FRANJOU, ZOOM, ODOS
- MISSION
Conception d'un Jardin Français
- COÛT DES TRAVAUX
3 500 M d'€
- SUPERFICIE
1 800 m
- DATES
Conception 2017
Ouverture 2018





1
La terrasse-pergola

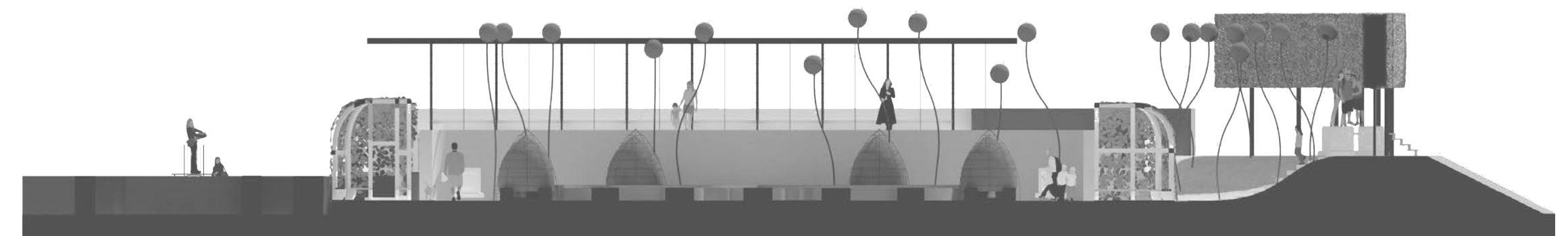
2
Le labyrinthe

3
Le parterre de broderie

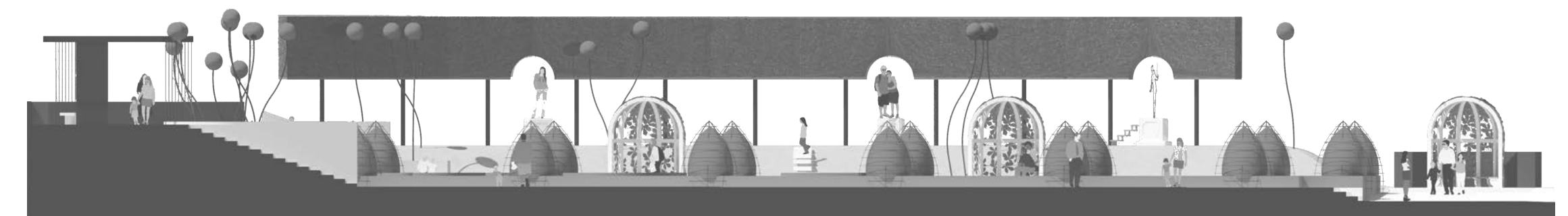
4
Le bowlingrin

→ Le « French Garden » s'inspire des jardins français du XVII^{ème} siècle. Des figures classiques s'y articulent : le parterre de broderie, la terrasse, le labyrinthe, le bowlingrin, la pergola, la fabrique de jardin, le topiaire et la statuaire. Mais cette image traditionnelle est volontairement réactualisée par la vivacité des couleurs, les essences utilisées et les usages proposés.

COUPE TRANSVERSALE
VERS LA PERGOLA →



COUPE LONGITUDINALE
SUR LES ESCALIERS →



PHOTOGRAPHIE DU PARTERRE DE BRODERIE ENTOURÉ PAR LES KIOSQUES FLEURIS



ENTRÉE SUR L'ALLÉE ENTRE LE PARTERRE DE BRODERIE ET LE LABYRINTHE

